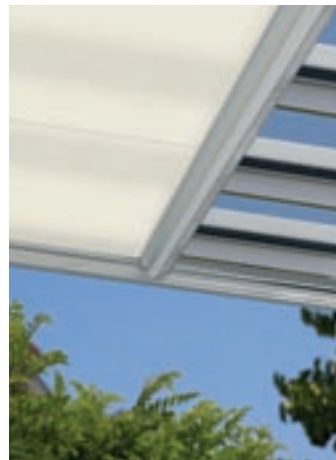




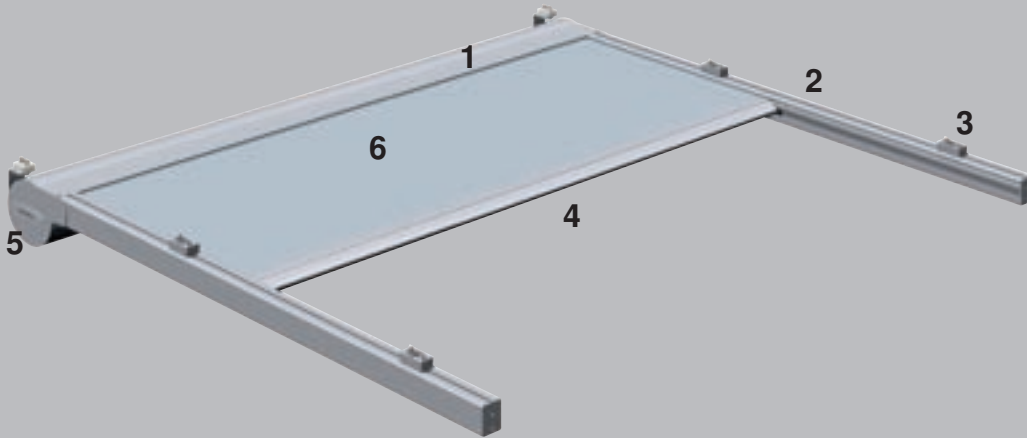
## Wintergarten-Markise Typ W10



Dok.-Nr. 311100.10.2009  
Art.-Nr. 872256

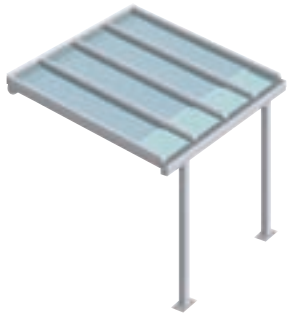
Sonne. Licht. WAREMA.

# Technische Beschreibung und Zubehör



- 1 Abdeckblende
- 2 Führungsschiene
- 3 Führungsschienehalter
- 4 Ausfallprofil
- 5 Seitenteil Abdeckblende
- 6 Markisentuch

**Die innenliegende WAREMA Wintergarten-Markise Typ W10** ist die optimale Verschattung von verglasten Terrassendächern, Pergolen und Wintergärten. Sie ist durch die Glas vor Wind und Wetter geschützt und lässt sich so völlig witterungsunabhängig nutzen.

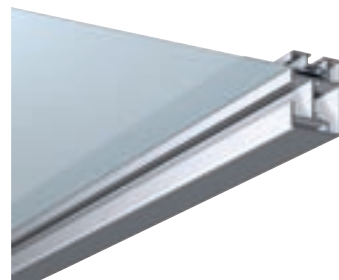


Die einzigartige Führung sorgt für perfekte Tuchspannung und lässt das Markisentuch bis an das Ende der Führungsschienen fahren. Es wird an allen vier Seiten geführt, was dafür sorgt, dass ein Lichteinfall nahezu komplett verhindert wird.

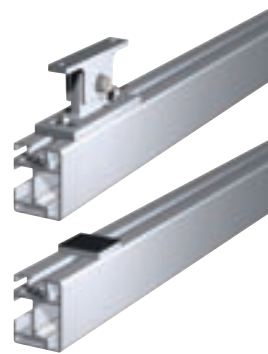
Für dezente Optik sorgen die kleine Abdeckblende und die filigranen Führungsschienen.

## Führung

Durch die patentierte, innovative Federstahlbandführung wird das Markisentuch unter optimaler Spannung aus- und eingefahren. Das Tuch verläuft über die gesamte Länge innerhalb der Führungsschienen.



Flexibler Einsatz am WAREMA Terrassendach und allen Fremdfabrikaten. Verschiedene Führungsschienehalter in verschiedenen Abständen ermöglichen die optimale Montage auf jeden Untergrund.



## Antrieb

Grundsätzlich sind alle Anlagen mit Elektroantrieb lieferbar. Bei zu hohem Widerstand in den Führungsschienen schaltet der drehmomentabhängige Motor automatisch ab, so ist höchste Sicherheit gewährleistet.

Die große Auswahl an Farben und Stoffen ermöglicht Ihnen ein abwechslungsreiches und individuelles Design, vereint mit höchster Qualität und Bedienkomfort.

## Markisentuch

Über 300 Dessins lassen keine Wünsche offen! Zur Auswahl steht das komplette Dessin-Angebot der gültigen Kollektion – wählen Sie den passenden Stoff für sich aus!

## Farbvielfalt

Gestalten Sie Ihren Wintergarten oder Ihre Terrasse mit einer von über 200 Farben der RAL-Classic Farbkarte oder der WAREMA Markisen-Farbkarte. Auch natursilber bzw. farbig eloxiert oder Sonderfarben können gegen Mehrpreis ausgewählt werden.

## Baugrenzwerte

Stoffart	Einzelbehang			
	Anlagenlänge max. (mm)	Achsmaß max. (mm)	Anlagenfläche max. (m <sup>2</sup> )	Breite min. (mm)
Acryl	4000	6000	24	600
Soltis	4000	3500	14	600