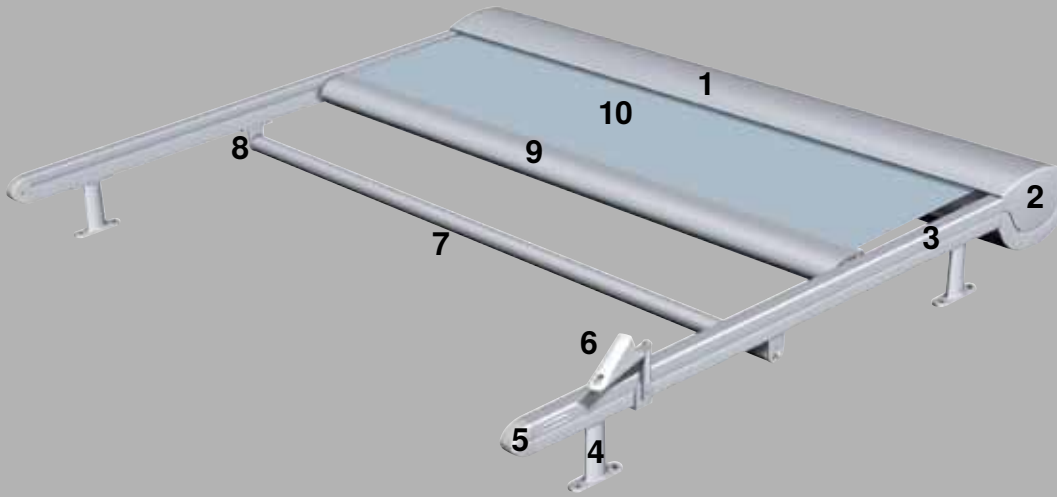




Wintergarten-Markisen Typ W8



Technische Beschreibung und Zubehör



- 1 Abdeckblende
- 2 Kastenseitenteil
- 3 Seitliche Führung
- 4 Führungsschienenkonsole (Abstandhalter)
- 5 Kappe mit Umleitlagerung
- 6 Sensorik
- 7 Leitrohr
- 8 Windlastträger
- 9 Ausfallprofil
- 10 Behang (Tuch)

Die WAREMA Wintergarten-Markise Typ W8

sorgt an großen Glasflächen für angenehmen Schatten. Sie funktioniert nach dem Gegenzug-Prinzip. Beim Ausfahren wird das Markisentuch von der Tuchwelle abgewickelt und gleichzeitig das Ausfallprofil durch ein in den Führungsschienen laufendes Zug-element herausgezogen. Eine optimale Tuchspannung wird durch die Vorspannung der Federmechanik erreicht. Es stehen mehrere Kollektionen zur Auswahl.

Abdeckblende

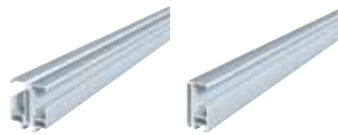
Zweiteilige Abdeckblende aus stranggepresstem Aluminium, seitlich geschlossen.



Führungsschiene

Die Führungsschiene besteht aus stranggepresster Aluminium-Legierung mit Montage-nut sowie Extrakammer für den Zahnriemen, der als Zug-element eingesetzt wird.

Der Kunststoffgleiter sorgt für einen geräuscharmen Lauf.



Antrieb

Grundsätzlich sind alle Anlagen mit Elektroantrieb, thermischem Überlastungs-schutz und automatischer Endabschaltung lieferbar. Bei zu hohem Widerstand in den Führungsschienen schaltet der drehmoment-abhängige Motor automatisch ab.

Leitrohr

Bei Bestelllängen über 3000 mm wird ein Leitrohr eingesetzt.

Ausfallprofil

Das stabile Ausfallprofil wird mittels Kunststoffgleitern in seitlichen Führungsschienen gezogen. Die für die optimale Tuchspannung erforderliche Federmechanik ist von außen nicht sichtbar in der Tuchwelle integriert.

Behang Acryl-Stoffe

Der Behang aus lichtechem, wetterfestem und reißfestem Marken-Acryl ist imprägniert und hierdurch schmutz- und wasserabweisend.

Soltis-Stoffe

Soltis-Stoffe werden unter hoher Vorspannung beschichtet, wodurch ein extrem dimensionsstabiles und deh-nungsarmes Gewebe entsteht. Das Soltis 92 hat geringe Verzugswerte und ist schwer entflammbar bzw. selbst-verlöschend.

Beschichtung

Die Oberflächen der Winter-garten-Markisen können nach gültiger RAL-Classic-Farbkarte, oder in DB-, Struk-tur- und eloxalähnlichen Farben gemäß dem Warema Standard Farbfächer pulver-beschichtet werden. Davon ausgenommen sind Tarn- und Leuchtfarben. Abweichende Farb-Spezifikationen, Sonder-farben oder Eloxal sind auf Anfrage und gegen Mehrpreis lieferbar.

Sensorik (optional für Einzelanlagen)

Der in der Markise integrierte Windsensor sorgt für eine vollautomatische Steuerung nach Wind. Ergänzt wird die integrierte Windsteuerung durch einen externen, energie-autarken Lichtsensor.



Baugrenzwerte

Stoffart	Max. Länge (mm)	Max. Achs-maß (mm)	Max. Fläche (m ²)
Einzelanlage			
Acryl	6000	6000	30
Soltis	4500	3500	16
Max. 3 gekuppelte Behänge			
Acryl	6000	12000	60
Soltis	4500	10500	32